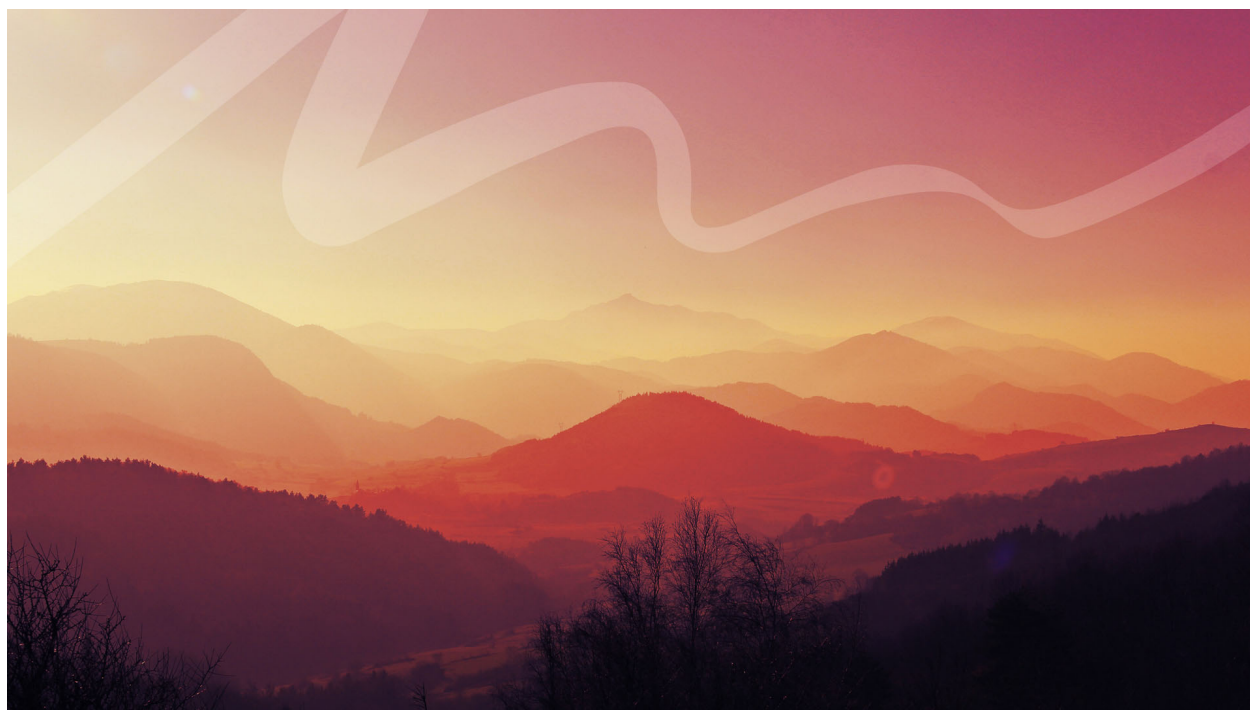


Vivre en Pyrénées Audoises : enquête à la population

Ce questionnaire à destination de la population a été élaboré par la Communauté de Communes des Pyrénées Audoises, dans le cadre du renouvellement de son Projet Social de Territoire pour les cinq prochaines années. La collectivité vous remercie par avance de bien vouloir y consacrer quelques minutes de votre temps (10 à 15 minutes maximum) afin de lui permettre de mieux connaître vos besoins et d'orienter ses prochaines actions sur le territoire.

* Indique une question obligatoire



S'INSTALLER SUR LE TERRITOIRE

1. Vous vivez en Pyrénées Audoises depuis :

Une seule réponse possible.

- Moins de 2 ans
- Entre 2 et 5 ans
- Entre 6 et 10 ans
- Plus de 10 ans
- Depuis toujours

2. Votre logement (plusieurs réponses possibles) : *

Plusieurs réponses possibles.

- Vous êtes propriétaire
- Vous êtes locataire
- Vous êtes hébergé à titre gratuit
- Vous bénéficiez d'une aide au logement
- Vous vivez dans un logement social
- Vous avez le projet d'accéder à la propriété prochainement
- Autres précisions qui vous semblent importantes

3. Si autres, précisez ici :

4. Quelle a été la raison principale de votre installation ? *

Plusieurs réponses possibles.

- natif / native du territoire
- Choix de vie à la campagne
- Coup de cœur pour les Pyrénées Audoises
- Attractivité du coût des logements
- Opportunité professionnelle
- Rapprochement familial
- Autre

5. Si autre, précisez ici :

6. Selon vous, votre installation a été : *

Une seule réponse possible.

- Facile
- Acceptable
- Complexe

7. Pour quelle(s) raison(s) ?

8. Souhaitez-vous rester vivre en Pyrénées Audoises sur le long terme ? *

Une seule réponse possible.

- Plutôt oui
- Plutôt non

9. Si non, pour quelle(s) raison(s) ?

VIVRE SUR LE TERRITOIRE

10. Votre situation professionnelle :

Une seule réponse possible.

- En activité / en recherche d'emploi
- Scolarisé / étudiant
- Sans emploi
- Retraité
- Autre

11. Si autre, précisez ici :

12. Avez-vous des enfants ? *

Une seule réponse possible.

- Oui
- Non

13. Si oui, quels âges ont-ils (plusieurs choix possibles si plusieurs enfants) ?

Plusieurs réponses possibles.

- Moins de 3 ans
- De 3 à 6 ans
- De 7 à 11 ans
- De 12 à 15 ans
- De 16 à 18 ans
- Plus de 18 ans

14. Avez-vous le projet de devenir parents prochainement ? *

Une seule réponse possible.

- Oui
- Non
- Ne sais pas

15. Quel(s) mode(s) d'accueil avez-vous choisi pour vos jeunes enfants ?

Plusieurs réponses possibles.

- Aucun
- Congé parental d'éducation par choix
- Congé parental par défaut
- Crèche
- Assistante maternelle
- MAM
- A domicile par un professionnel
- Soutien familial / amical
- Autre

16. Si autre, précisez ici :

17. Était-ce sur le territoire ou en dehors ?

Une seule réponse possible.

- Au sein du territoire de la Communauté de Communes
- Hors du territoire

18. Connaissez-vous le Lieu d'Accueil Enfant-Parent *Le Tapis à Pois* (Quillan-Espéraza-Puivert) ?

Une seule réponse possible.

- Oui
- Oui, je l'ai fréquenté une fois
- Oui, je l'ai fréquenté occasionnellement
- Oui, je l'ai fréquenté régulièrement
- Non, jamais

19. Vos enfants ont-ils fréquenté les accueils de loisirs du territoire ?

Une seule réponse possible.

- Oui
- Oui, je l'ai fréquenté une fois
- Oui, je l'ai fréquenté occasionnellement
- Oui, je l'ai fréquenté régulièrement
- non, jamais

20. Où sont scolarisés vos enfants ? *

Plusieurs réponses possibles.

- Instruction à domicile
- École maternelle
- École primaire
- Collège
- Lycée
- Établissement spécialisé
- Enseignement supérieur

21. Merci de préciser le ou les établissement(s) de scolarité ici : *
-

22. Votre foyer possède-t-il au moins un véhicule ? *

Une seule réponse possible.

Oui

Non

23. Si non, quel(s) moyen(s) de transport utilisez-vous principalement ?

24. Rencontrez-vous des difficultés dans un ou plusieurs domaines de votre vie quotidienne ?

Plusieurs réponses possibles.

L'emploi

Le logement

L'alimentation

La garde de vos enfants

La santé

La mobilité

Les loisirs / La culture

Les services de proximité (poste, banque, ...)

L'accès aux services publics

Les démarches administratives

L'accès au numérique

Le maintien à domicile pour les personnes en perte d'autonomie

25. Autre ou précisez ici votre/vos choix :

26. Avez-vous connaissance des Espaces France Services du territoire (Quillan, Axat, Roquefeuil et Chalabre) ? *

Une seule réponse possible.

- Oui
- Oui, j'ai déjà fait appel à leur service
- Non, je ne connais pas

27. Vos déplacements hors du territoire concernent en premier lieu (plusieurs réponses possibles) : *

Plusieurs réponses possibles.

- Vos achats du quotidien (alimentation, carburants, pharmacie, ...)
- Vous soigner
- Vous former
- Travailler
- Vous divertir
- Vous informer / Vos démarches administratives
- Autre

28. Sur quelle(s) commune(s) extérieure(s) au territoire vous déplacez-vous principalement pour satisfaire à vos besoins ? *

Temps libre

29. Êtes-vous inscrit dans une association, un club ? *

Une seule réponse possible.

- Oui
- Non

30. Si oui, êtes-vous ?

Plusieurs réponses possibles.

- Simple adhérent
- Membre actif
- Membre du bureau / de la direction

31. Pratiquez-vous régulièrement une ou plusieurs activités de loisirs sur le territoire ? *

Une seule réponse possible.

- Oui
- Non

32. Si oui, précisez ici.
Si non, pour quelle(s) raison(s) ?

33. Quel(s) lieu(x) ou espace(s) naturel(s) sur le territoire appréciez-vous fréquenter ? *

Votre avis

34. D'une manière générale, quel(s) secteur(s) serai(en)t à développer en priorité *
sur le territoire (3 choix maximum) ?

Plusieurs réponses possibles.

- Les services Petite Enfance
- Les services à destination de la jeunesse
- Les services dédiés à la parentalité
- Les services pour les personnes âgées
- Les accueils des administrations
- Le numérique
- Le logement
- La mobilité
- L'écologie
- Le tourisme
- La culture
- Les loisirs
- La vie associative

35. Quel serait pour vous le projet phare à développer sur le territoire pour améliorer votre cadre de vie ?

36. Exprimez-vous !

37. Pour conclure, Vivre en Pyrénées Audoises est pour vous : *

Plusieurs réponses possibles.

- Un ravissement
- Une routine
- Une nécessité
- Une étape
- Un défi

Pour mieux vous connaître !

38. Vous êtes : *

Une seule réponse possible.

- Une femme
- Un homme
- Je ne souhaite pas le préciser
- Autre

39. Votre âge : *

Une seule réponse possible.

- moins de 18 ans
- De 18 à 25 ans
- De 26 à 35 ans
- De 36 à 45 ans
- De 46 à 55 ans
- De 56 à 65 ans
- Plus de 65 ans

40. Votre commune de résidence : *

41. Votre situation familiale : *

Une seule réponse possible.

- Célibataire
- En couple (union libre, marié, pacsé, ...)
- Autre

En vous remerciant bien sincèrement d'avoir accordé quelques minutes de votre temps à la complétude de ce questionnaire !

L'équipe de la Communauté de Communes des Pyrénées Audoises

Ce contenu n'est ni rédigé, ni cautionné par Google.

Google Forms