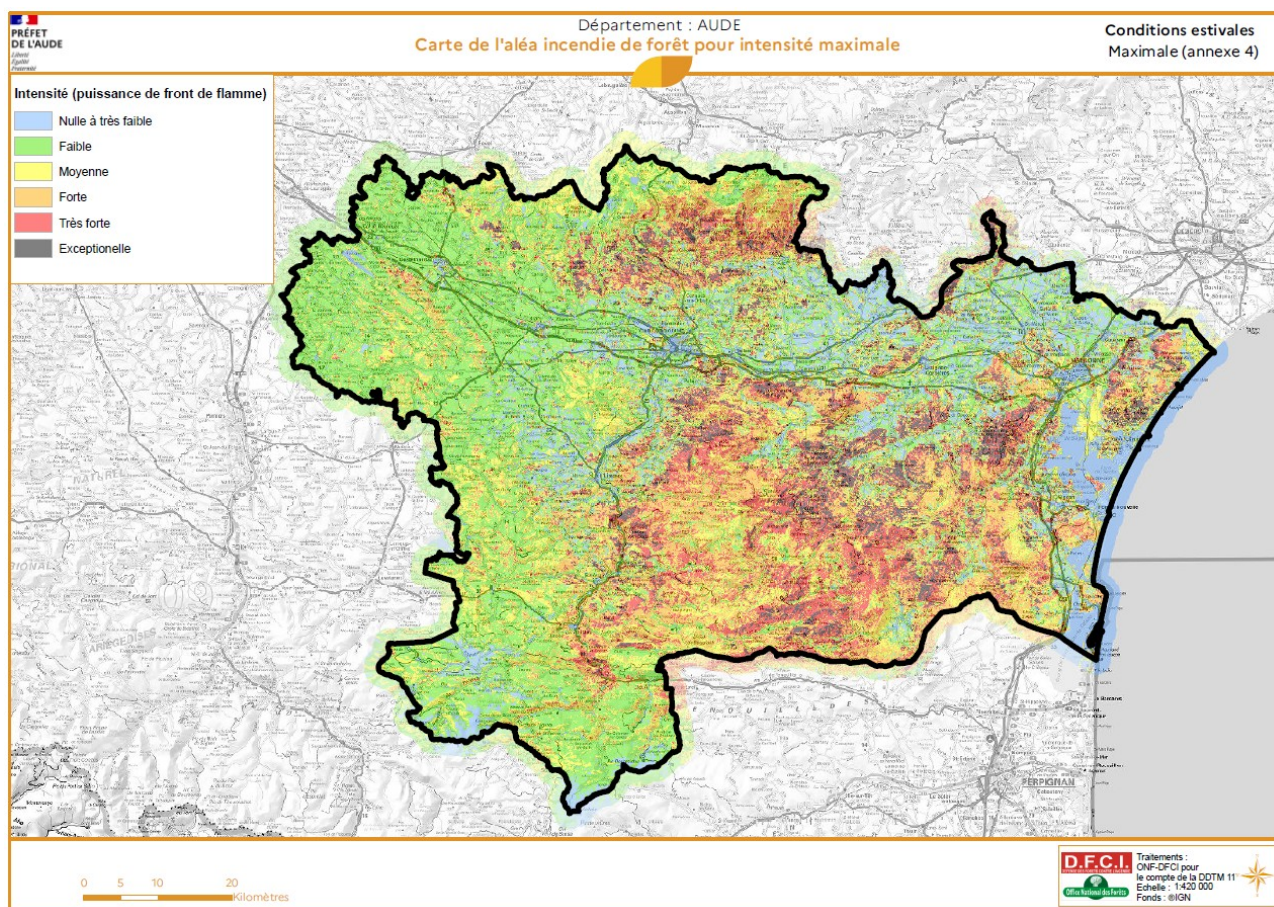


ANNEXE 1: Contexte territorial et changement climatique



L'Aude fait partie des départements français identifiés dans le code forestier comme devant faire l'objet d'un Plan Départemental de Protection des Forêts Contre les Incendies - PDPFCI - qui définit la politique de prévention à mettre en œuvre au niveau départemental.

Le département audois possède un taux de boisement de 38 % ce qui le place en situation de vulnérabilité face au risque feu de forêt, notamment sur la partie est du département, où l'interface forêt - habitat est importante.

Le climat méditerranéen s'établit sur une partie importante du territoire avec des étés chauds et secs, favorisant la survenue de l'aléa, principalement à l'est du département. Il en résulte une sécheresse estivale très prononcée, accentuée par les vents fréquents et violents qui accélèrent la dessiccation des végétaux et favorisent leur embrasement.

Au regard du changement climatique, l'aléa incendie de végétation va subir une aggravation importante sur le département, notamment à cause de :

- la baisse des précipitations qui se dessine d'ores et déjà et se traduit par une intensification de la sécheresse estivale et un allongement très marqué de la période sensible en juin et en début d'automne ;
- la hausse des températures.

D'autre part, des processus locaux agissent défavorablement sur l'intensification de l'aléa, et notamment l'extension des espaces combustibles sous l'effet de la déprise viticole et pastorale dans le secteur le plus exposé du département. Depuis 2005, 15 000 ha de friches sont venus s'ajouter aux espaces en déprise issus des restructurations viticoles et agricoles précédentes, avec pour conséquences :

- une grave altération du cloisonnement des massifs ;
- la disparition des barrières incombustibles qui protégeaient les espaces urbains ;
- l'émergence d'un risque d'incendie dans des secteurs qui en étaient totalement exempts (vallées moyennes de l'Aude et du Fresquel et basses plaines).

Le risque, résultant de l'aggravation du contexte naturel (climat et couvert végétal) et du développement des enjeux exposés s'accroît rapidement.